

ANALITZEM ELS ELECTRODOMÈSTICS DE CASA

La següent activitat pretén que estudeu quin és el consum diari d'energia elèctrica de casa vostra.

INSTRUCCIONS

Haureu de guardar el document creat amb el nom del curs i el grup.

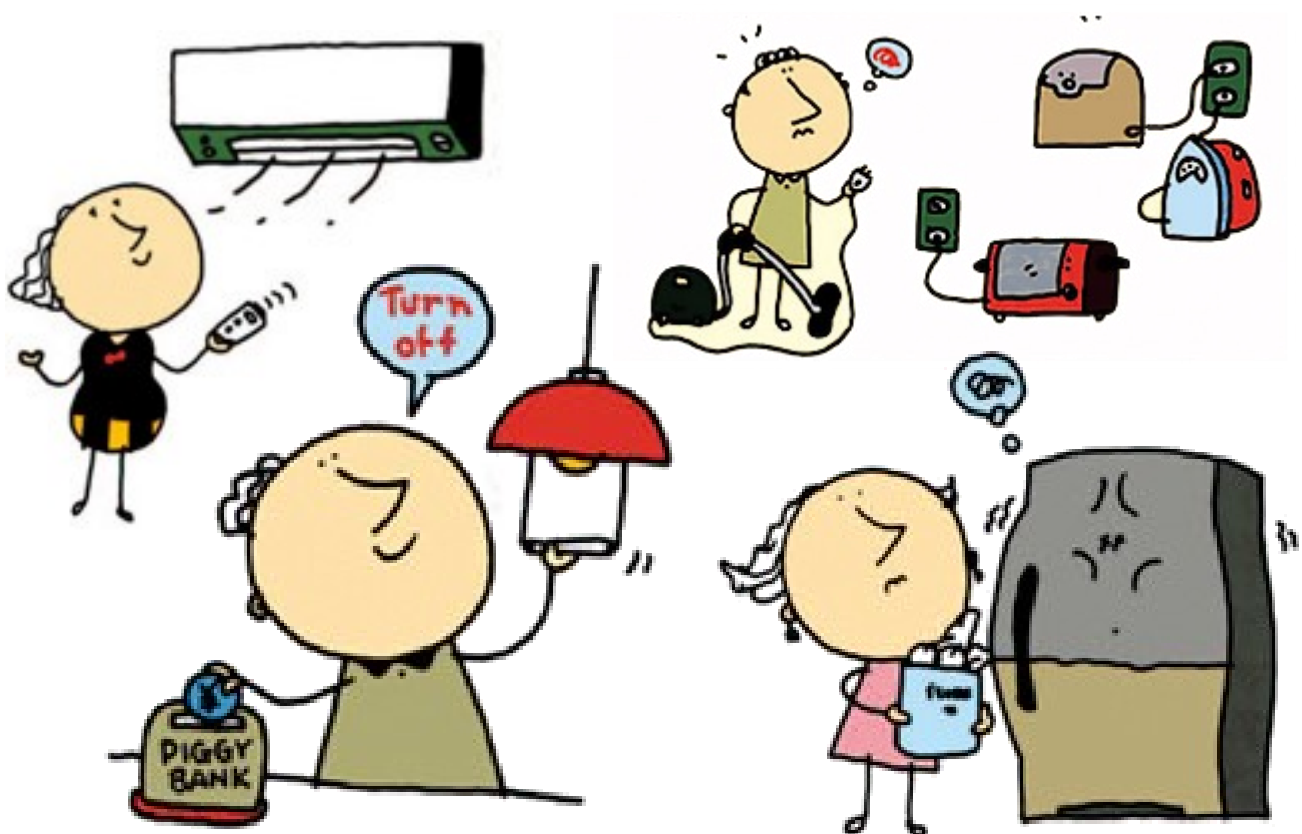
Exemple: 2nG - grup 2

Si sou quatre components al grup intenteu fer les 4 comparatives de factura de la llum i la taula Excel (una per cada component del grup), si sou 3 doncs 3 i ho poseu en comú a la carpeta de projectes del grup al Drive.

MATERIALS NECESSARIS

- Taula estudi consum elèctric de la teva llar
- Les factures de la llum dels participants del grup
- Ordinador per utilitzar el GOOGLE SHEETS o EXCEL

L'alumnat ha fet una recopilació dels electrodomèstics de casa, amb les seves potències i el consum diari que tenen.



ESTUDI DEL CONSUM ELECTRIC DE LA TEVA LLAR

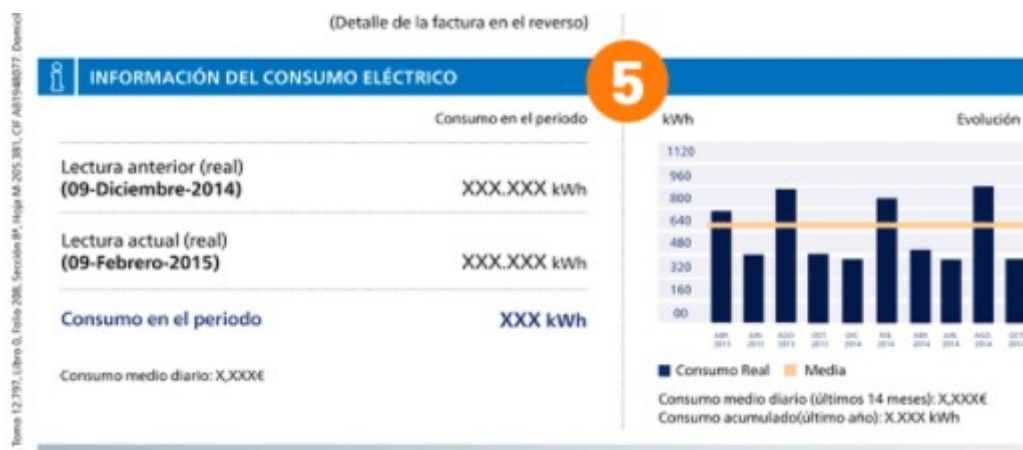
- Fes una llista de tots els electrodomèstics que teniu a casa i que feu servir habitualment i busca a l'etiqueta quina és la potència.
- Calcula aproximadament quantes hores està en marxa l'electrodomèstic i omple la taula adjunta amb el càlcul.

Aparells elèctrics	Temps de funcionament t (en hores)	Potència elèctrica P (en kw)	Càlcul consum elèctric i cost econòmic Kw·h i €
1.			
2.			
3.			
4.			
5.			
6.			
7.			
8.			
9.			
10.			
11.			
12.			
13.			
14.			
15.			
TOTAL:			

- Reflexiona sobre quines mesures podríeu prendre a casa per estalviar energia elèctrica.
- Per tant, al final sumant-ho tindran el consum diari aproximat de casa seva (Kwh). Li podem posar un preu de l'electricitat (€/Kwh), el mateix que us surt a la factura i així es pot comparar.

També es pot fer la comparació de consum sense el preu:

1. Multiplicar les potències (Kw) per les hores d'ús de cada electrodomèstic (h) i això ens donarà: Kwh
2. Agafar el valor de la factura mensual de llum i veure el consum (Kwh mensual) i dividir-lo pels dies de facturació (si són 28 dies facturats, 30, 32...etc) i així tindrem el consum diari aproximat



3. Comparar els dos valors en Kwh i veure quines diferències hi ha.
4. En cas que hi hagin diferències, a què és degut? Raoneu les respostes.